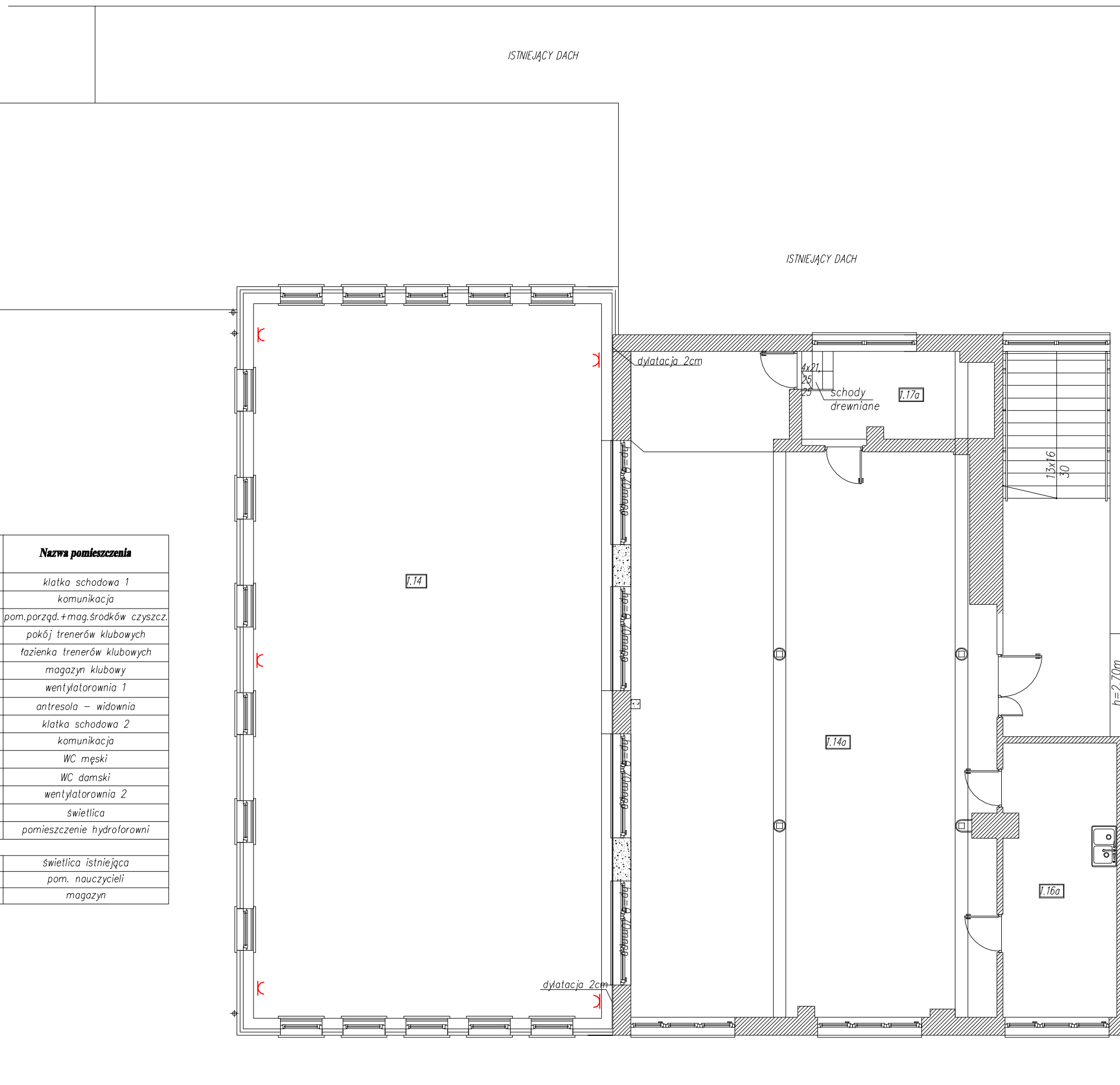


Nr.pom.	Nazwa pomieszczenia
1.1	klatka schodowa 1
1.2	kumunikacja
1.3	pom.porząd +mag.srodków czyszcz.
1.4	pokój trenerów klubowych
1.5	łazienka trenerów klubowych
1.6	magazyn klubowy
1.7	wentylatorownia 1
1.8	antresola - widownia
1.9	klatka schodowa 2
1.10	kumunikacja
1.11	WC męski
1.12	WC damski
1.13	wentylatorownia 2
1.14	świetlica
1.15	pomieszczenie hydroforowni
1.14a	świetlica istniejąca
1.16a	pom. nauczycieli
1.17a	magazyn

- [RSP1] [RSP2] - Rozdzielnie piętrowe sali gimn.
- ~ - Gniazdo 1-faz., 230V, 1P+N+PE - podwójne
- ~ - Gniazdo 1-faz; 230V, 1P+N+PE - bryzgoszczelne, podwójne
- [RSP1] - Zestaw:
- 2xGniazdo (1-faz., 230V, 1P+N+PE,16A)
- 2xGniazdo logiczne LAN RJ45
przewody FTP4x2x24AWG(skretka kat.6) prowadzi w miejsce instalacji rutera w uzgodnionej lokalizacji doprowadzenia przyłącza TEL-NET
- [RSP2] - Zestaw:
- 4xGniazdo (1-faz., 230V, 1P+N+PE,16A)
- 2xGniazdo logiczne LAN RJ45
przewody FTP4x2x24AWG(skretka kat.6) prowadzi w miejsce instalacji rutera w uzgodnionej lokalizacji doprowadzenia przyłącza TEL-NET
- ~ - Suszarka do ręk 1-faz.; 230V, 1P+N+PE



PRZEDSIĘBIORSTWO PROJEKTOWO-WYKONAWCZE "deem" Anna Dziuba-Jagińska Wiktorów 50, 98-350 Biała		mgr inż. Michał Sadowski spec. instalacje elektryczne	upr. L00/0589/ PMOE/06
PROJEKT WYKONAWCZY Nazwa przedmiotu zamówienia: WYKONANIE DOKUMENTACJI PROJEKTOWO - KOSZTORYSOWEJ NA BUDOWĘ SALI SPORTOWEJ PRZY PSP nr 1 W GRÓJCU Tytuł projektu architektoniczno-budowlanego: ROZBUDOWA SZKOŁY PODSTAWOWEJ O NOWĄ SALĘ SPORTOWĄ WRAZ Z ŁAZIENKĄ ORAZ ROZBUDOWA I PRZEBUDOWA ŚWIETLICY I ŁAZIENKI EGZISTUJĄCEJ WRAZ Z SIŁOWNIĄ WIEŻOWĄ INFRASTRUKTURY: DROGA WNEWĘTRZNA, PARKING Z CIĄGAMI PRZEDZIĘŻNYMI, OBIĘTLENE TERENY, KANALIZACJA DESZCZOWA A TAKŻE BUDOWA NOWEGO ZAPLECZA KUCHANIO-ŚNIAKOWNIOWEGO DLA POTRZEB ZENIETWICZOWSKIEGO BOISKI SPORTOWEJ		nr rysunku: E-3	
data: 09.2018r		skala: 1:100	
Inwestor: Gmina Grójec, ul. Józefa Piłsudskiego 41, 05-600 Grójec Tytuł rys.: INSTALACJA GNIAZD I ZASILAN INNYCH URZĄDZEŃ - PIĘTRO BRANŻA - ELEKTRYCZNA			